

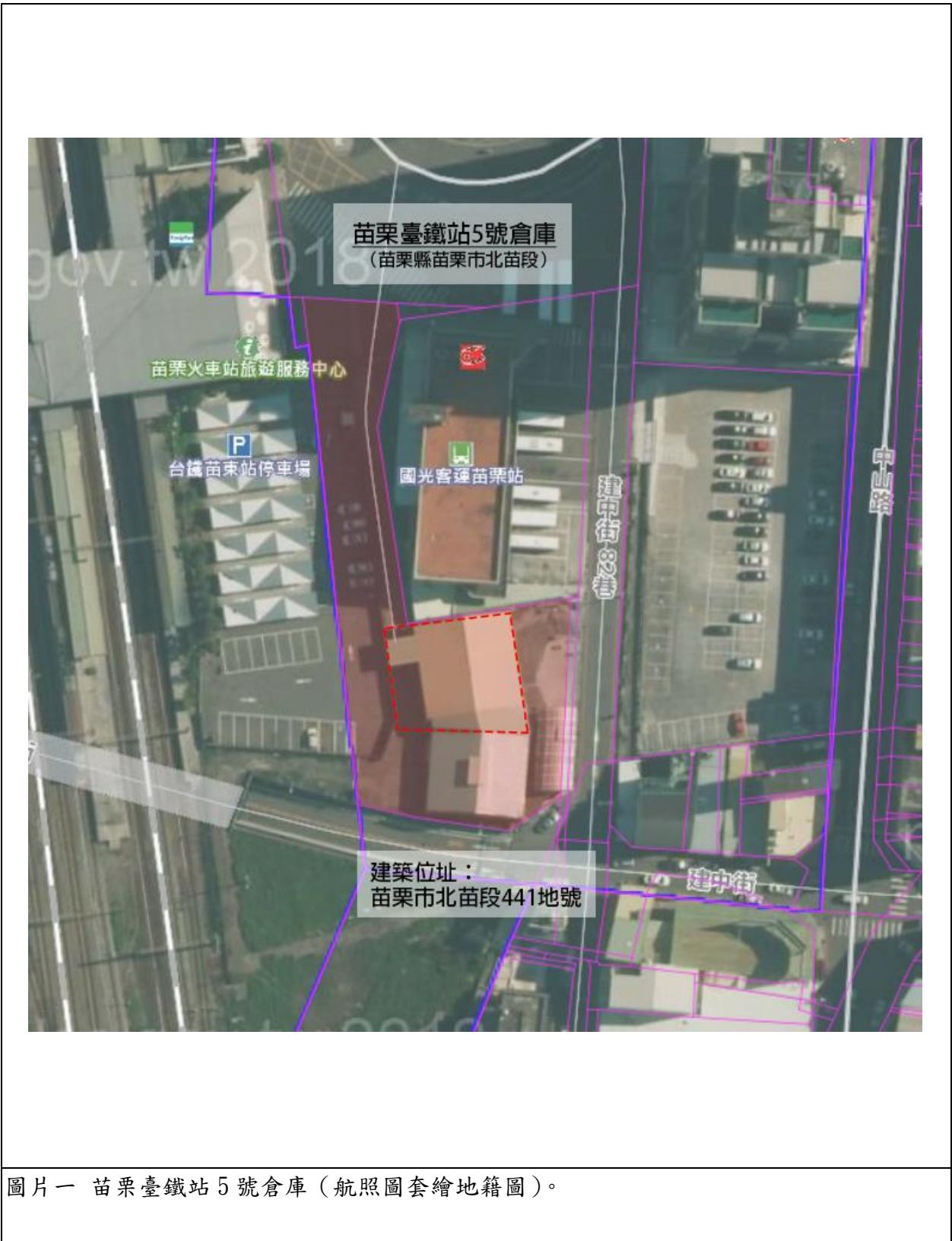
「苗栗臺鐵站 5 號倉庫」歷史建築登錄公告表

名稱	苗栗臺鐵站 5 號倉庫
類別	歷史建築
種類	產業設施
位置或地址	苗栗市北苗段 441 地號(2204.33 平方公尺)
歷史建築及所 定著土地之範圍	1. 歷史建築範圍：苗栗臺鐵站 5 號倉庫(面積：約 302 平方公尺)。 2. 歷史建築所定著土地範圍： 苗栗縣苗栗市北苗段 441 地號本體。定著土地總面積：2204.33 平方公尺。
登錄理由及其 法令依據	登錄基準： 1. 具建築史或技術史之價值者。 2. 具地區性建造物類型之特色者。 登錄理由： 1. 建物興建(重建)於民國 49 年，現況保存良好。 2. 屋架為大跨距副同柱式，相較其他鐵路倉庫跨距為大，陸樑共四段由金物栓接，屋架筋違為連續狀，火打樑斜撐跨距大。倉庫天花板高度相較其他類似倉庫為高，高度亦同。皆具一定特色。 3. 牆面奠基石板可見「中華民國四十九年二月 日重建」字樣，見證苗栗站鐵路倉庫之歷史。 登錄法令依據： 符合「歷史建築紀念建築登錄廢止審查及輔助辦法」第 2 條第 1 項第 2、3 款基準。
備註	公告日期及文號： 中華民國 109 年 5 月 8 日府文資字第 1090006054B 號 公告依據： 1. 文化資產保存法第 18 條、歷史建築紀念建築登錄廢止審查及輔助辦法第 4 條、第 5 條。 2. 109 年 01 月 16 日苗栗縣有形文化資產審議委員會 109 年度第 1 次會議決議。

填表說明

本表如有誤寫、誤算或其他類此之顯然錯誤，依行政程序法第 101 條之規定，得隨時更正之。

圖照說明



圖片一 苗栗臺鐵站5號倉庫（航照圖套繪地籍圖）。